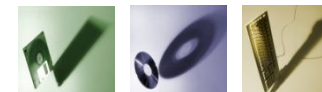
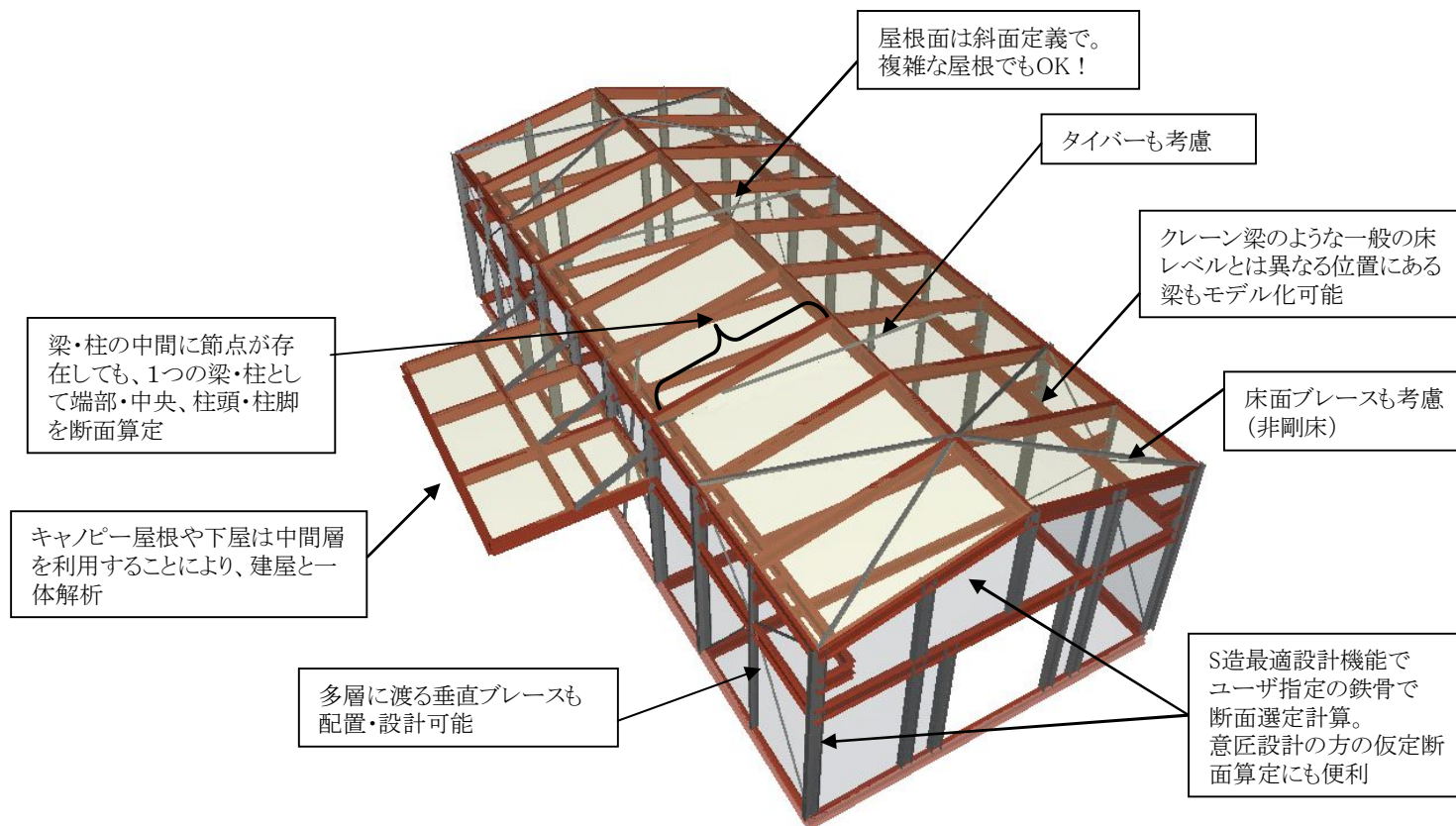


# ASCAL入力事例集

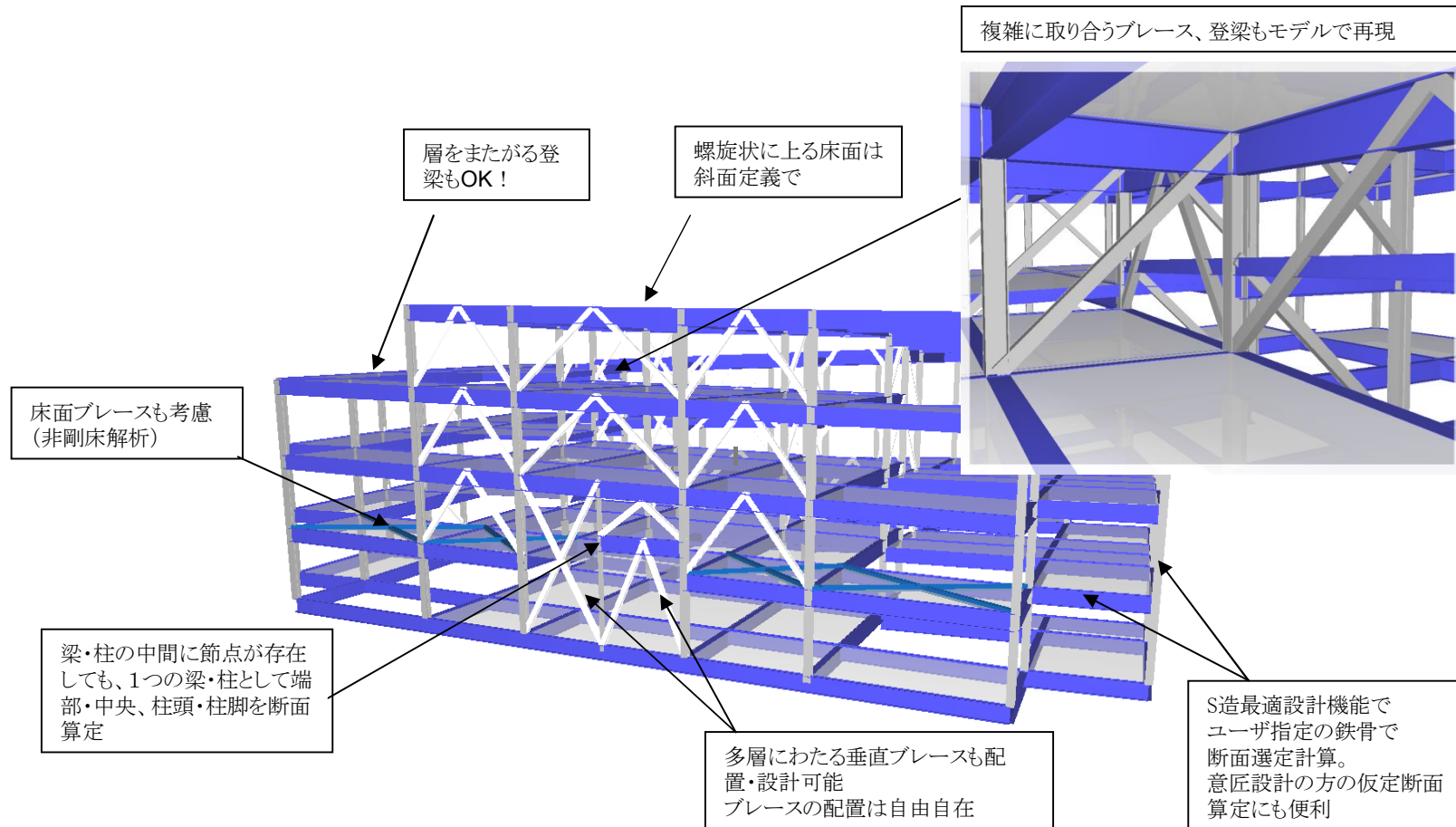


(株)アークデータ研究所  
マーケティング部  
<http://www.archdata.co.jp/>  
Mail: marketing@archdata.co.jp

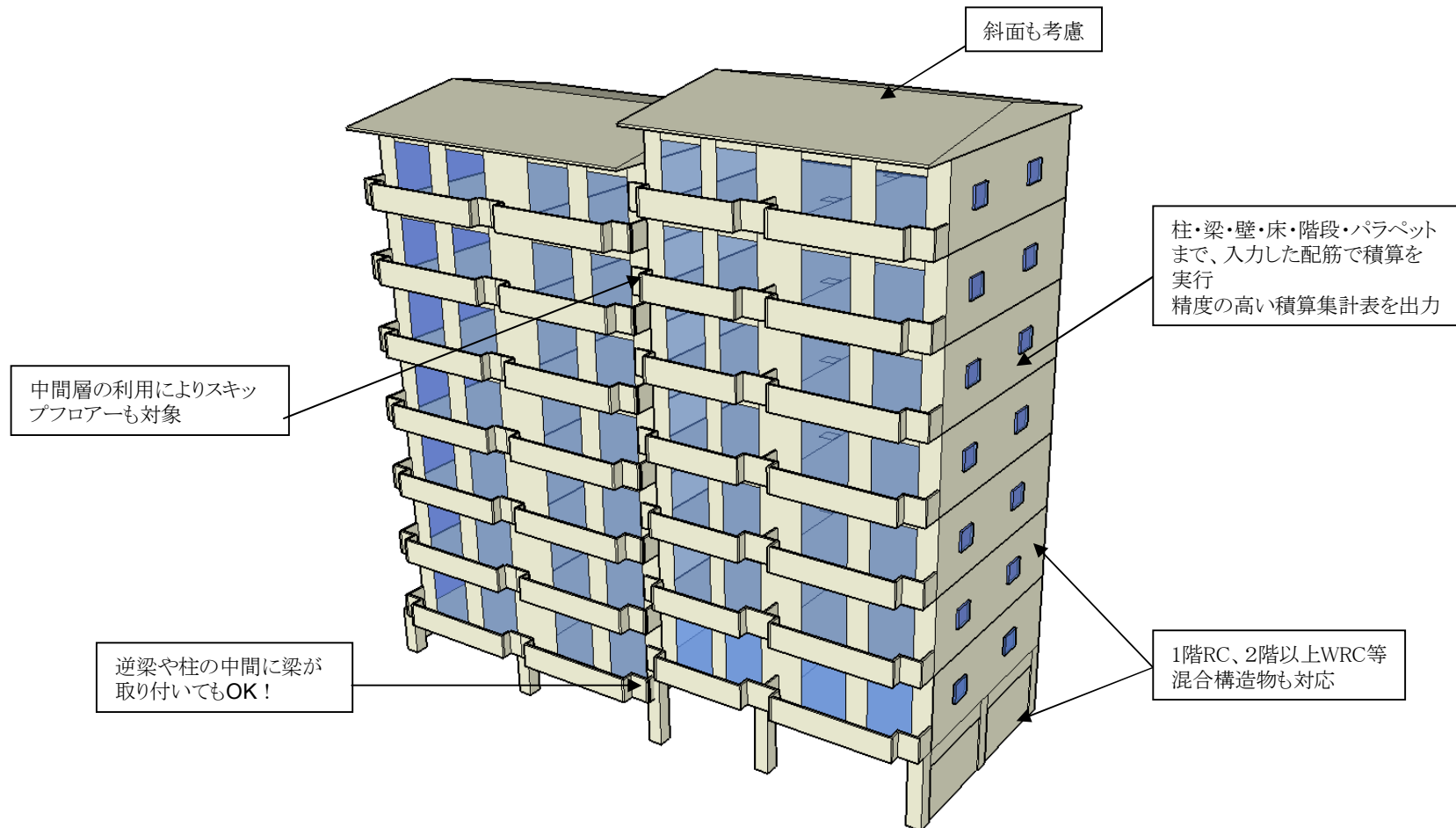
# キャノピー屋根・下屋付き倉庫



# 自走式(傾床式)立体駐車場



# RC・壁式混合建物

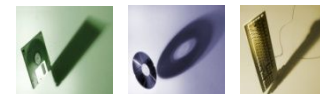
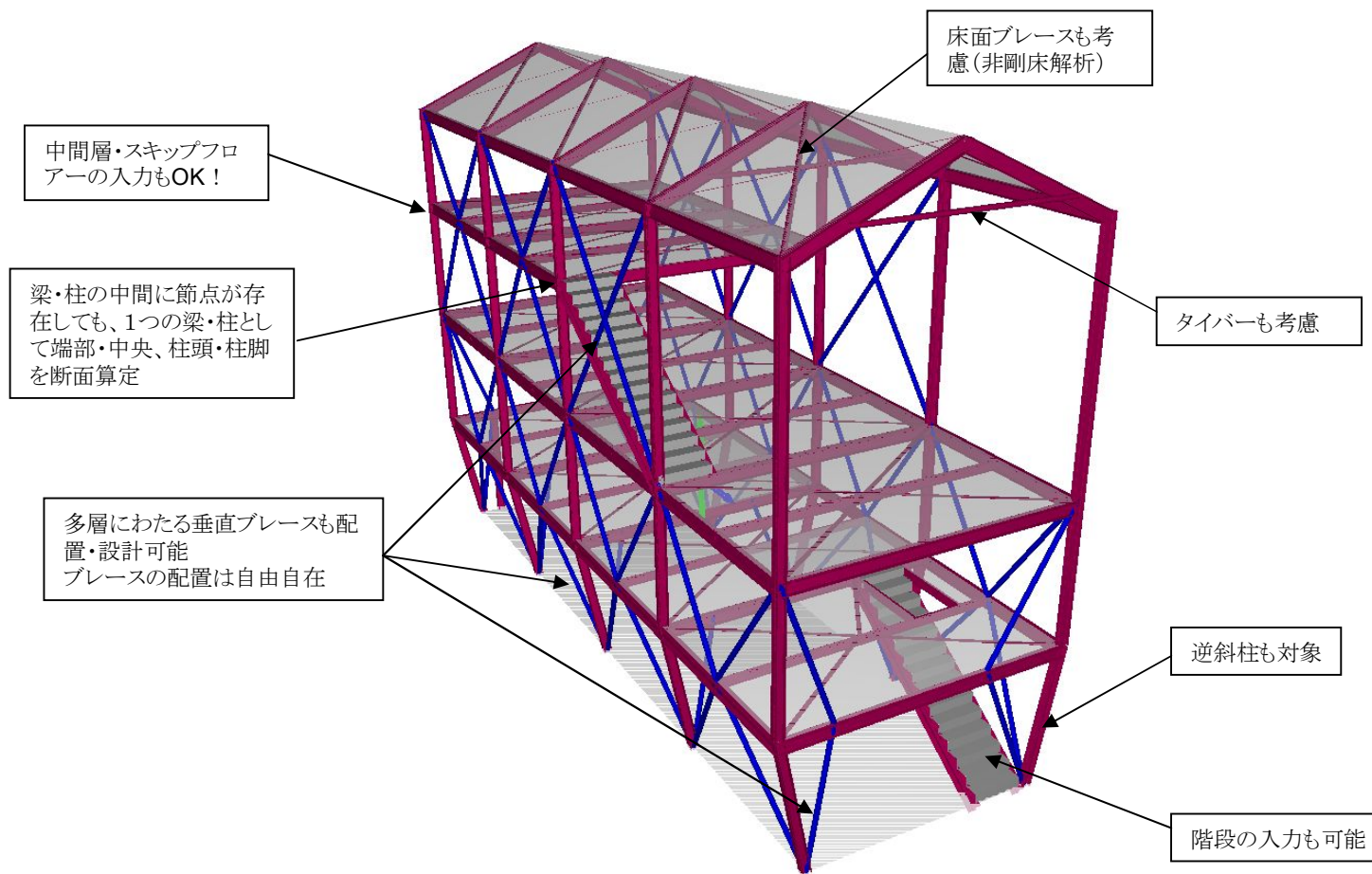


※「壁式鉄筋コンクリート造建物の構造性能評価指針(案)・同解説」により、5階建以上の壁式が可能に。  
※同指針(案)に準じた機能を日本で初めてASCALに搭載!

 Arch Data

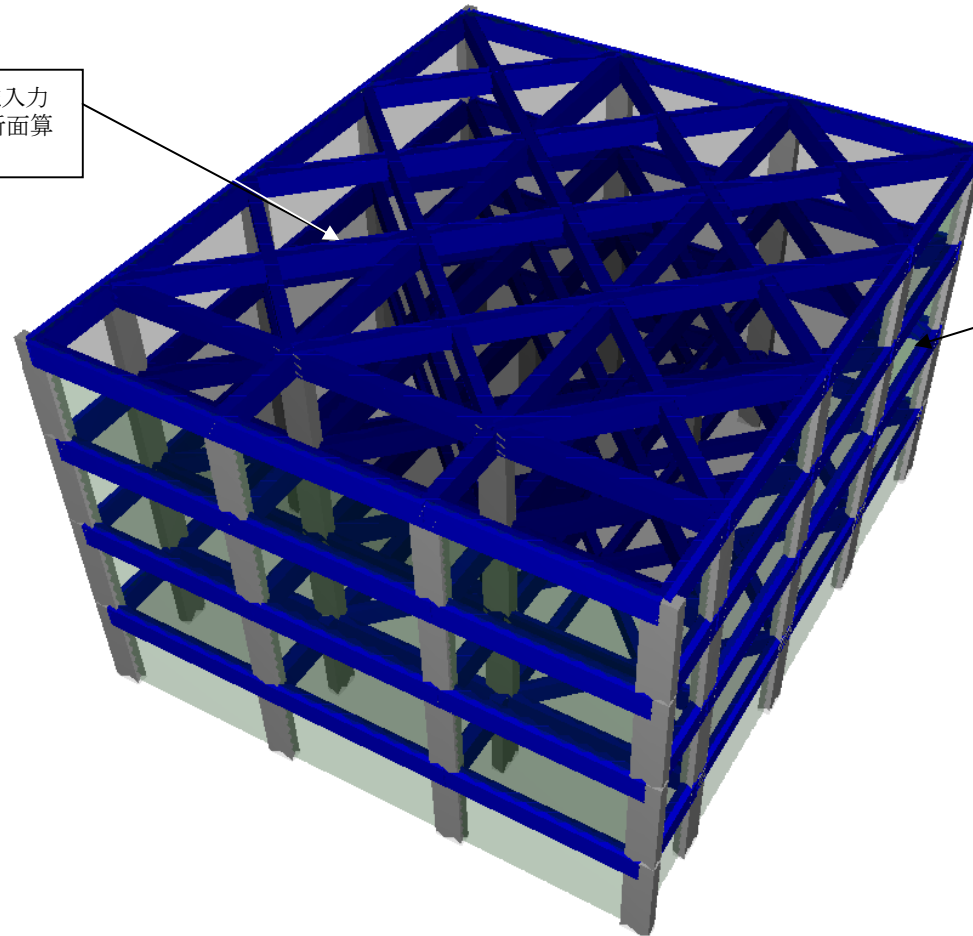


# 逆斜柱構造の住宅



# 格子梁を利用した無柱空間

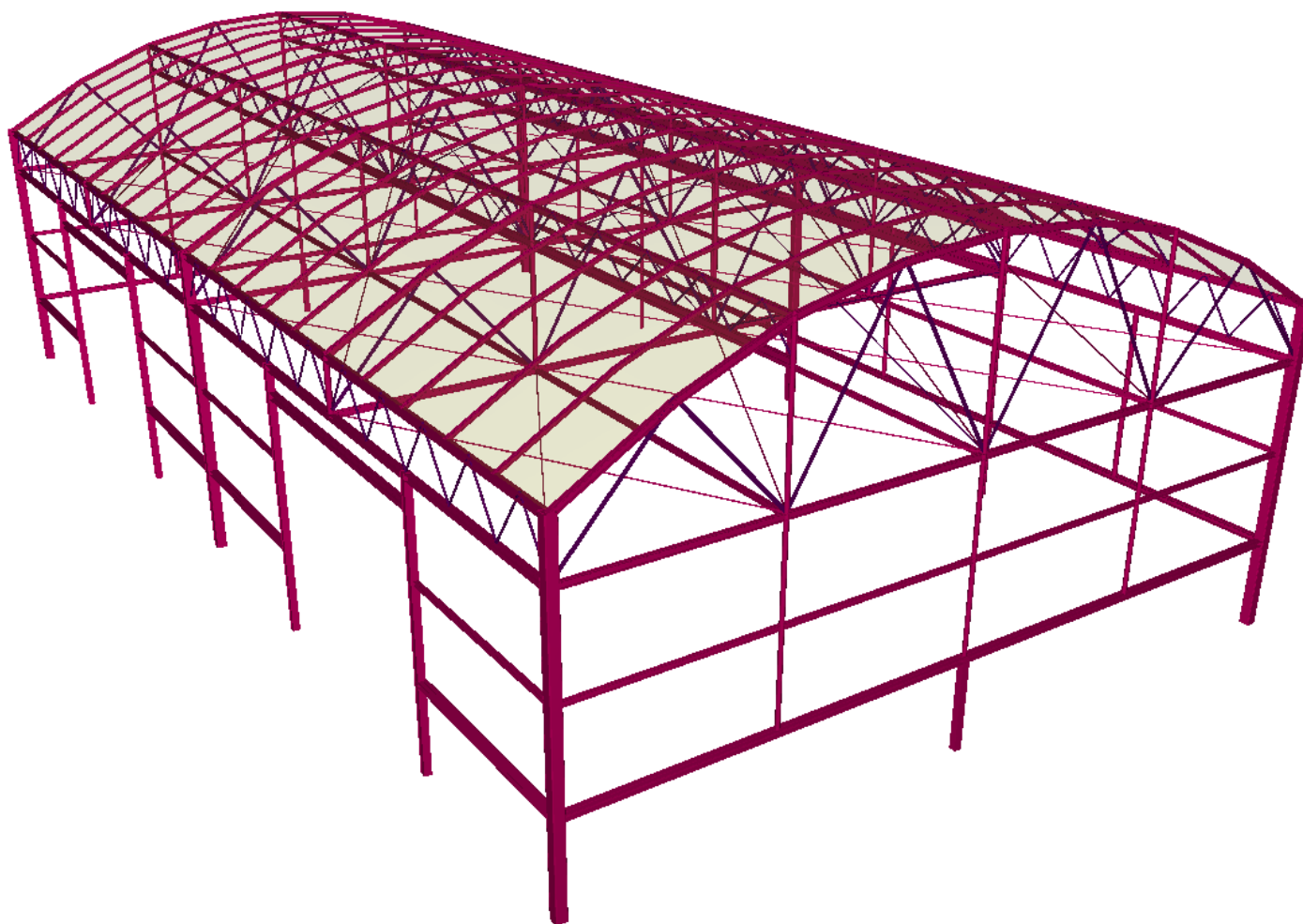
格子梁もそのまま入力し、荷重・応力・断面算定まで実行



壁式で無柱を実現



# テントフレーム

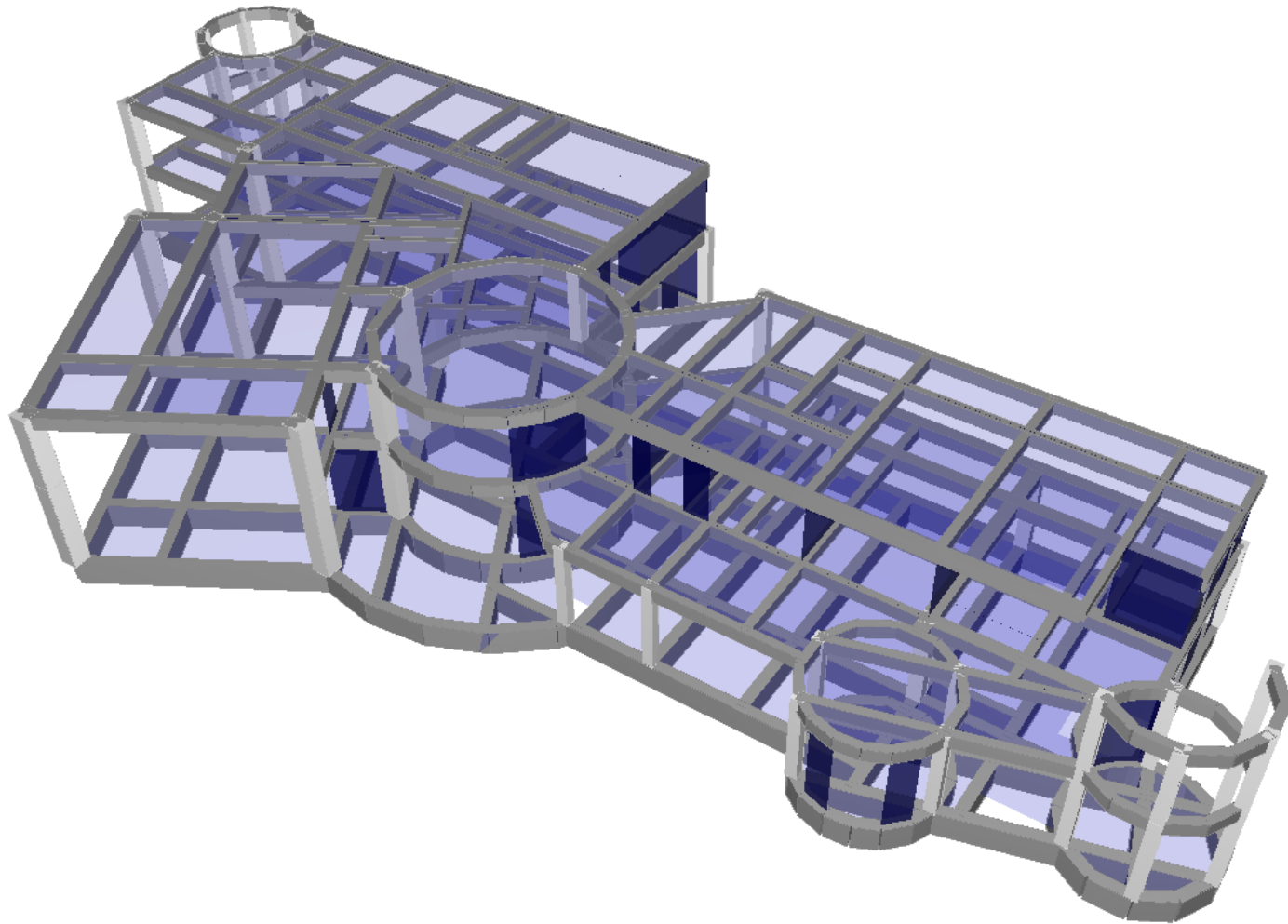


データ提供: 茨城県設計事務所

 Arch Data



# WRC個人住宅



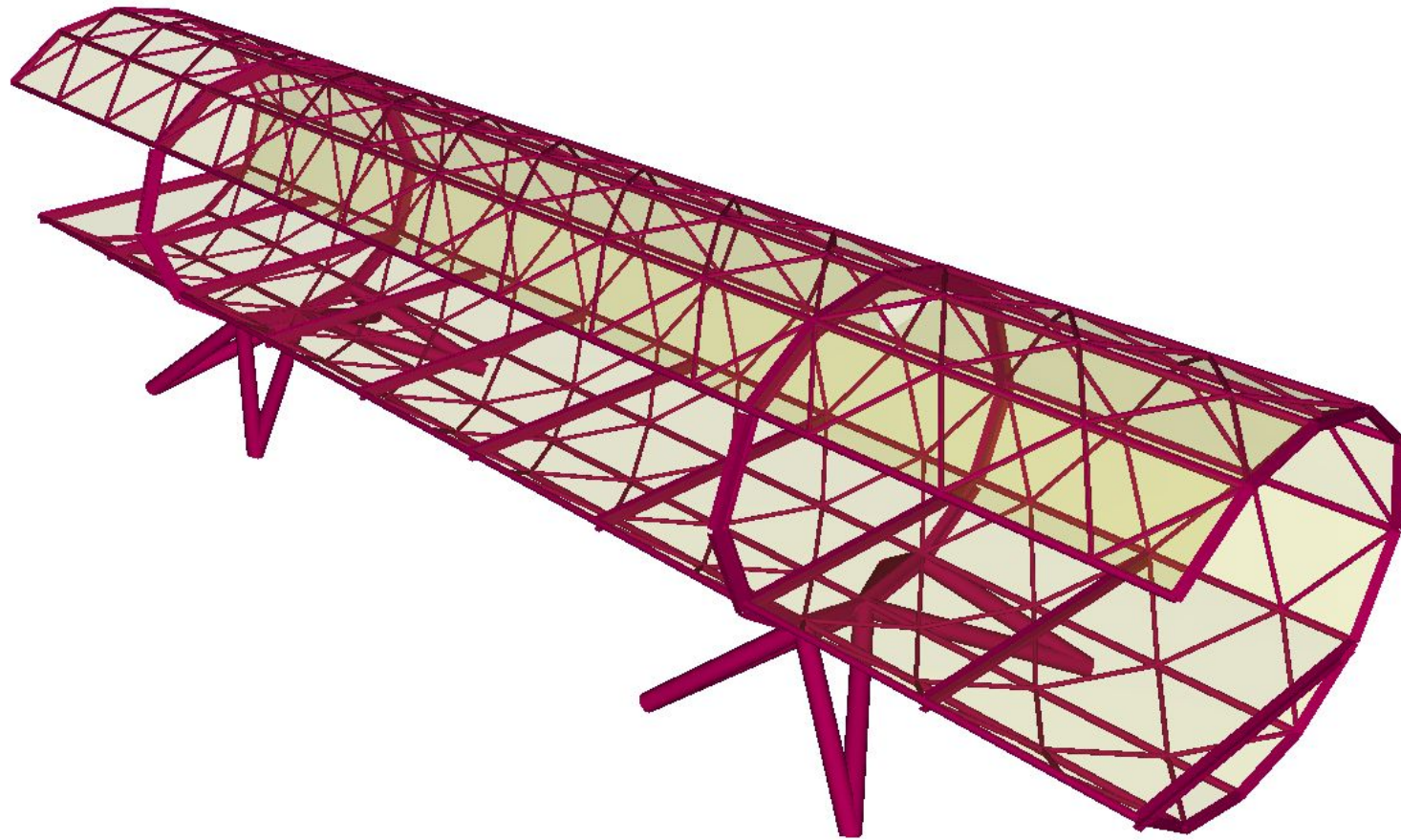
データ提供:J. T. I

 Arch Data



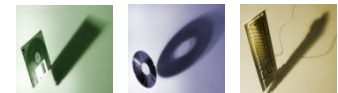


# チューブ

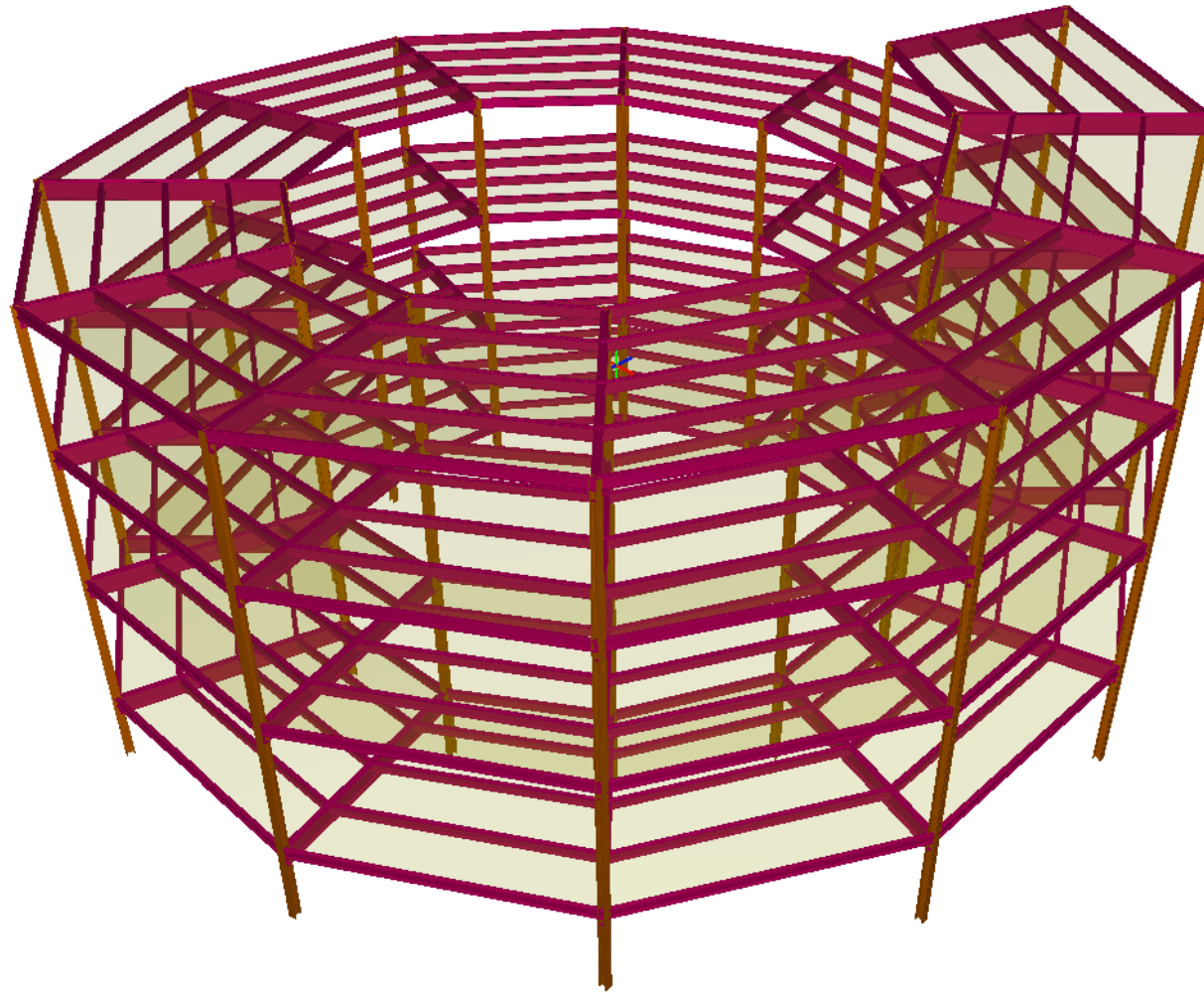


データ提供: 構造設計工房:dos

 Arch Data



# 螺旋形状・テストモデル

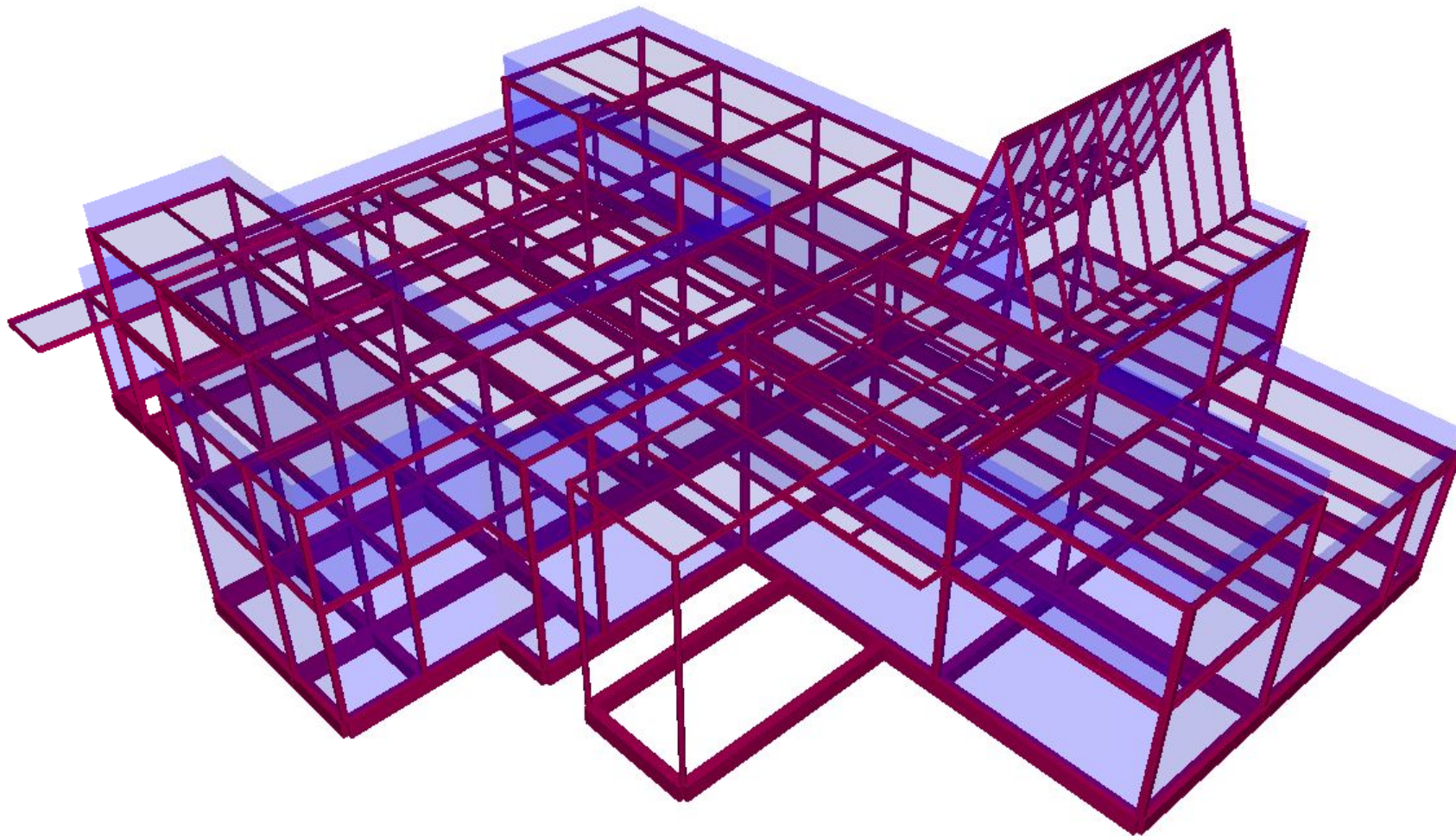


データ提供: 大阪市設計事務所

 Arch Data



# 結婚式場



データ提供: 脇坂構造システム設計

 Arch Data



---

(株)アークデータ研究所  
〒116-0013  
東京都荒川区西日暮里6-42-8  
ADビル  
電話:03-5901-9450  
FAX:03-5901-9451

---

 **Arch Data**

