

■ 質問

スパン長を変更する方法を、教えてください。

■ 回答

スパン長変更方法は、下記によります。

平面入力・Zn クリック → ツリーメニュー・躯体 → 平面配置 → 白画面右クリック・
平面形状指定モードクリック → 平面形状 → 白画面右クリック → 「スパン長変更」
クリック → 「スパン長変更」ダイアログ表示 → 当該スパン長変更 → OK ボタン
→ 平面形状保存クリック → スパン長変更終了

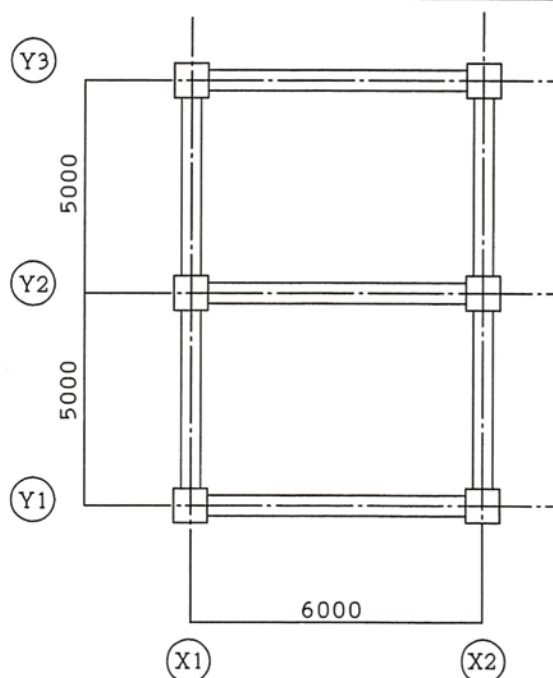
(下図参照)

(参考図)

【「スパン長変更」ダイアログ】

スパン長変更		
X方向通り線		Y方向通り線
	通り線名称	スパン長(mm)
1	Y1	5000
2	Y2	5000
3	Y3	(変更)
4		6000
5		
6		
7		
8		

OK キャンセル



(変更) →

