

## ■ 質問

耐震壁において鉄筋量(縦筋・横筋の径と間隔)は、計算においてどのように使われていますか。

## ■ 回答

## ■ [ 許容応力度計算時 ]

縦筋・横筋のせん断補強筋比( $p_s$ )のうち小さいほうの  $p_s$  を  $Q_a$  の計算に使っています。

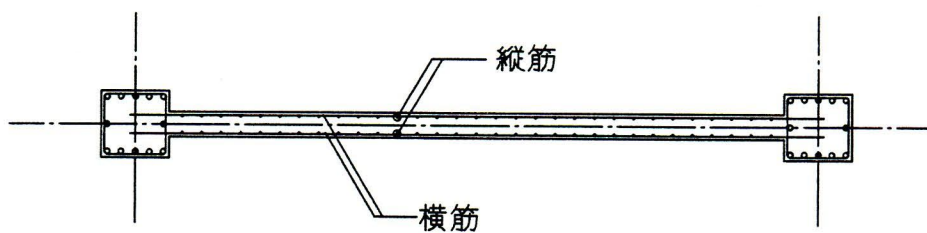
$p_s$  が 1.2% 以上の場合は、 $p_s$  を 1.2% としています。

## ■ [ 保有水平耐力時 ]

終局せん断耐力計算には横筋のみ考慮しています。

縦筋は軸耐力と曲げ耐力に考慮しています。

(参考図)



[ 耐震壁断面図 ]