

■質問

地盤データの入力方法を、教えてください。

■回答

地盤データの入力方法は、下記によります。

[地盤データ入力 ダイアログ表示]

メインメニュー・計算条件 → 地盤データ・境界条件 → 「地盤データ」ダイアログ → 平面表示 → 壁符号右クリック → 付加荷重クリック → 「壁・ブレース付加荷重」データ入力 → 保存 → 閉じる

[地盤データ入力項目]

深度、N値、換算N値、土質名、 q_u 値、 E_0 値、 K_h 低減係数 です。

N値 : ボーリング柱状図のN値を入力します。(0.0 ~)

換算N値 : 先端N値算定用に使用します。先端N値採用範囲に入力します。
必須データではありません。

土質名 : 砂質土 又は 粘性土を入力します。

q_u 値 : 粘性土で q_u 値が入力されていない場合 $q_u=12.5N$ とします。
必須データではありません。

E_0 値 : E_0 値が入力されていない場合 $E_0=700N$ とします。
必須データではありません。

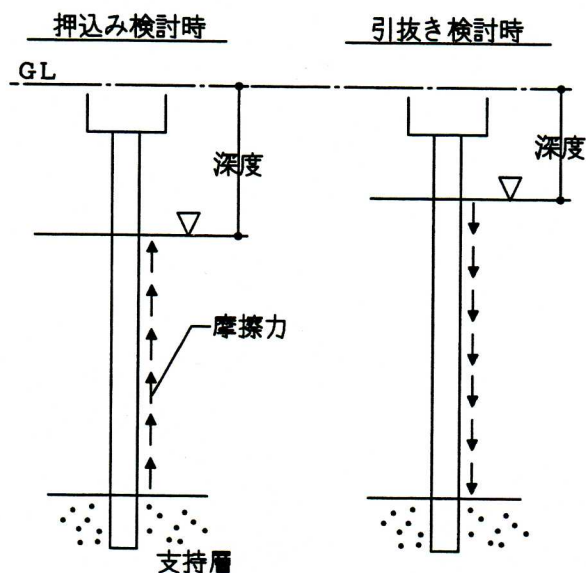
K_h 低減係数: 地盤の液状化等に応じた低減係数を入力します。(0.0 ~ 1.0)
(次頁図参照)

[摩擦考慮開始深度データ]

地盤の状態により周面摩擦力を考慮できない地層がある場合、考慮できる地層の深度を入力します。(下図参照)

(参考図)

[摩擦考慮開始深度]



(参考図)

[「地盤データ」ダイアログ]

地盤データ		杭境界条件					
JR:	<input type="text" value="1"/> ▼	(計算条件番号)					
※粘性土でqu値が入力されていない場合、qu=12.5Nとして算出する。							
※E0値が入力されていない場合、E0=700Nとして算出する。							
※換算N値は先端avN値算定用に使用する。							
層厚 (m)	深度 (m)	N値	換算N値	土質名	qu値 (kN/m ²)	E0値 (kN/m ²)	Kh低減係数
1.00	1.00	2		砂質土 ▼			
2.00	3.00	4		砂質土 ▼			0.70
1.00	4.00	7		粘性土 ▼			
3.00	7.00	12		粘性土 ▼			
1.00	8.00	21		粘性土 ▼	210		
1.00	9.00	16		砂質土 ▼		16900	
1.00	10.00	25		砂質土 ▼			
設計GLとのレベル差 (mm)				<input type="text" value="0"/>			
設計水位深度 (mm)				<input type="text" value="0"/>			
地盤反力係数 kh 計算用 α				<input checked="" type="radio"/> 80 (共通)	<input type="radio"/> 砂質土 80	<input type="radio"/> 粘性土 60	
摩擦考慮開始深度 押し込み検討時 (mm)				<input type="text" value="0"/>			
引抜き検討時 (mm)				<input type="text" value="0"/>			
<input type="button" value="コピー"/>		<input type="button" value="貼り付け"/>		<input type="button" value="キャンセル"/>		<input type="button" value="初期値セット"/>	
						<input type="button" value="保存"/>	
<input type="button" value="閉じる"/>							