

■質問

杭頭水平変位が 1.0cmを超えた場合、どのような計算方法となりますか。

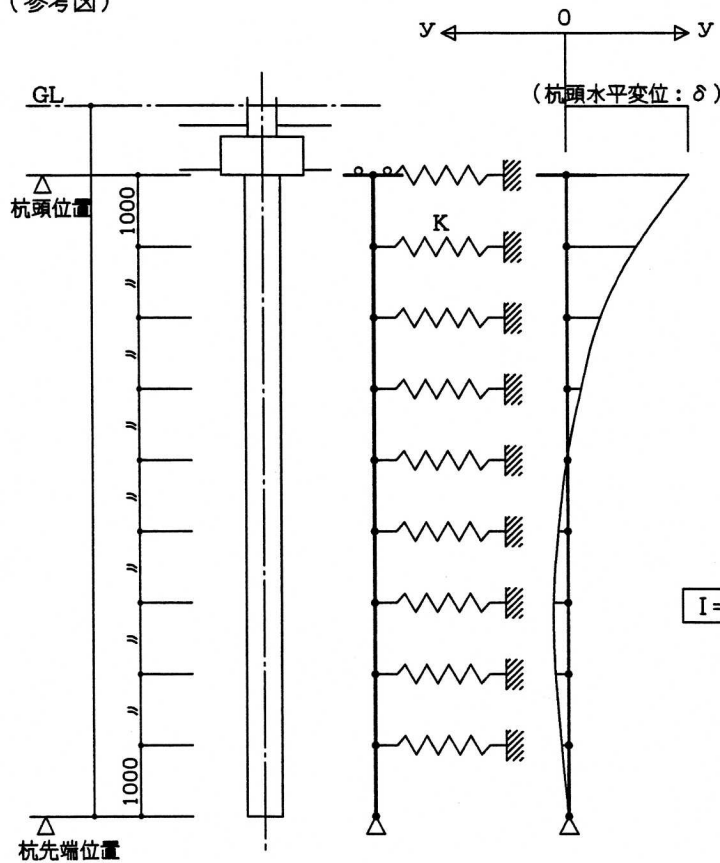
■回答

杭頭変位が 1.0cmを超えた場合、下記のような計算となります。

- ① 杭頭変位が 1.0cmを超えた場合は地盤バネの低減を考慮します。
- ② 低減係数は $1/\sqrt{y}$ とします。(y : 水平変位量をcm単位で表した無次元量)
- ③ 杭頭水平変位算定を繰り返し計算し、
- ④ Δy が収束するまで①～③の計算を繰り返します。

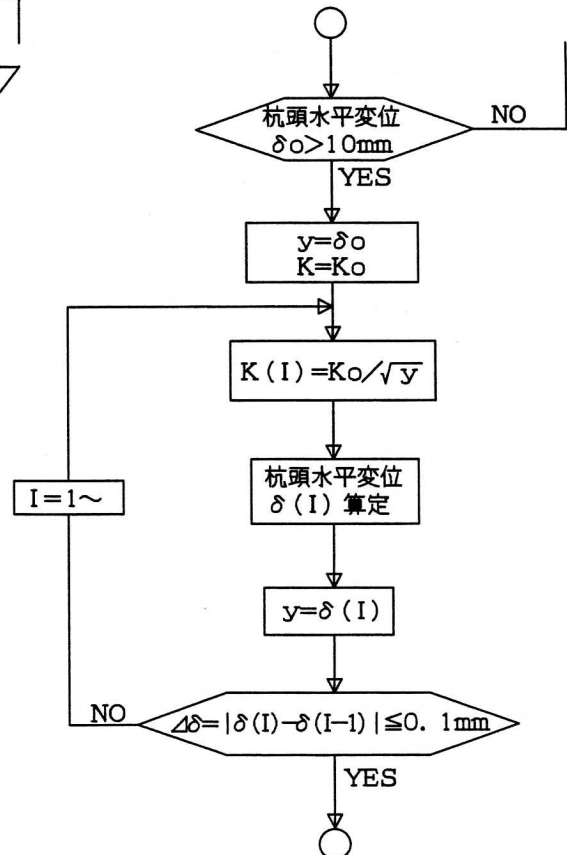
(下図参照)

(参考図)



フローチャート

[杭頭水平変位による地盤バネ低減]



※ y : 杭頭水平変位量を (cm) 単位で表したうえで無次元量化したもの。